

21.19

GABRIEL PARIS

**LIBRAIRIE
MICHAEL
SEKSIK**



GABRIEL PARIS (1924-2000) est un peintre français. Après avoir suivi des études d'architecture à l'École des Beaux Art de Paris, il entre à l'Institut des Hautes Études Cinématographiques. Il devient l'assistant de Pimenoff et Trauner. Il poursuit une carrière de décorateur jusqu'en 1968 date à laquelle il participe aux événements de Mai. Durant cette période Il réalise une série d'affiches aujourd'hui peu courante qui figure actuellement dans les collections de l'Université de Yale. Depuis les années 50, il a illustré des livres d'art sur des textes de Queneau, Mallarmé ou Michel Leiris.





1. [Original] MICHEL LEIRIS. **ABANICO PARA LOS TOROS.**
Maquette d'affiche, gouache, feutre et mine de plomb. 1968. Dim : 56 x 75 cm.

850 €

MICHEL LEIRIS
**ABANICO
 PARA LOS
 TOROS**
 illustre et décoré par
GABRIEL PARIS



22 LITHOGRAPHIES *Noir et Couleurs* 14 LINOGRAVURES 3 EAUX-FORTES et 3 BURINS GABRIEL PARIS 68

EXPOSITION
 DU 28 FEVRIER AU 16 MARS 1968
 vernissage le 28 fevrier de 17 à 21h

LIBRAIRIE FISCHBACHER
 33, rue de seine, PARIS, (6^e) 326.84.87
 67/75 Gabriel Paris

2. [Multiple] MICHEL LEIRIS. **ABANICO PARA LOS TOROS.**

Sérigraphie couleurs. Dim : 74 x 53 cm. Signée et justifiée.

280 €

MICHEL LEIRIS



ABANICO PARA LOS TOROS

EDITION ORIGINALE ILLUSTREE ET DECOREE PAR
GABRIEL PARIS

de 23 LITHOGRAPHIES *Mon et couleurs*,
14 LINOGRAPHURES gravées à la gouge et reportées
sur pierres lithographiques, 3 EAUX-FORTES et
13 BURINS ~~et~~ TEXTES calligraphiés gravés à la main
sur bois composés en EUROPE, Châlain et Vendôme

FORMAT 52 x 38

pour chemise (jaune et vert) et cartouche rouge cartonné

IL A ÉTÉ TIRÉ DE CET OUVRAGE
PAR GULLARD ET GOURDON POUR LES LITHOGRAPHIES
ET MORET POUR LES EAUX-FORTES ET LES BURINS
725 Exemplaires sur papier parches numérotés
ET SIGNÉS COMME SUIT :

10 exemplaires d'artiste avec un dessin original, une aile des
trois eaux-fortes et des trois burins, une planche ~~et~~ gravée
à la gouge, numérotés de A à J.

93 exemplaires numérotés de 1 à 99.

14 exemplaires hors commerce numérotés en chiffres romains
de I à XVI.

ON PEUT SOUSCRIRE

à la galerie *La Belle Gabrielle* 3, rue Norvins PARIS XVII 606.35.67
ou chez GABRIEL PARIS 2189, rue Ordener PARIS XVIII 254.69.90

présentés par de Valenciennes sur papier parche
EXEMPLAIRES N° A 3 à 4.500 francs / N° B 1 à 29.900 francs

3. [Original] MICHEL LEIRIS. ABANICO PARA LOS TOROS I

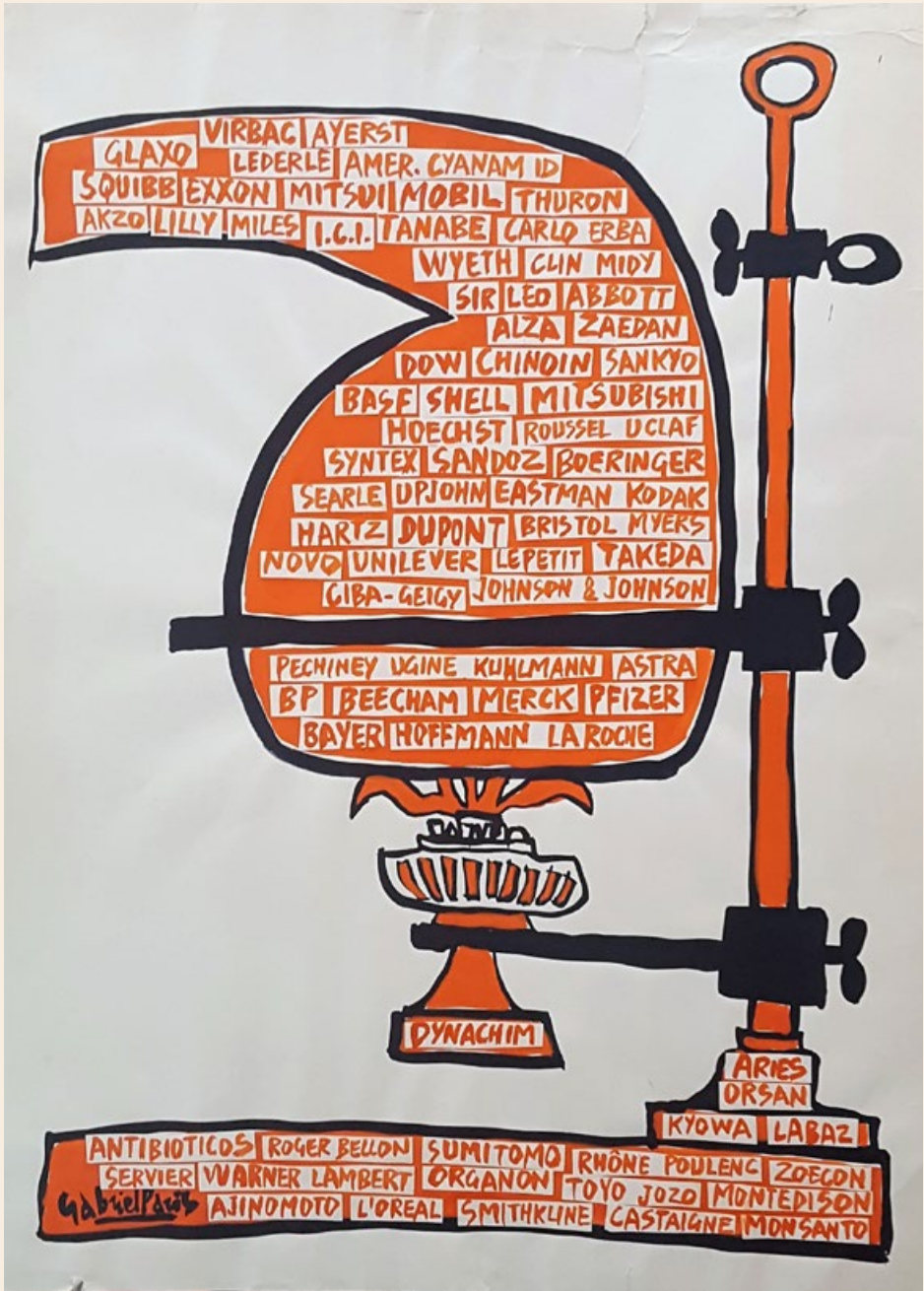
Maquette d'affiche de souscription, gouache, feutre et mine de plomb, scotch. 1968.
Dim : 56 x 75 cm.

650 €



4. [Original]. BALLETS POPULAIRES D'AMÉRIQUE LATINE

Maquette originale pour l'affiche. Techniques mixte (gouache, crayon de couleurs et mine de plomb).
Dim : 120 x 160 cm. Signée et datée 63. **450 €**



5. [Original]. **DISTILLATEUR & LABOS**

Gouache originale, collage. Signée. Dim : 76 x 56 cm

500 €



6. [Original]. **ECRITURE POLYCHROME**

Gouache. Dim : 105 x 75 cm. Signée.

650 €



7. [Original]. **FEMME & ENFANT**

Gouache sur papier Kraft. Dim : 140 x 115 cm.

350 €



8. [Original] FESTIVAL D'ART DRAMATIQUE. **LA PUISSANCE DES TENEBRES**

Maquette originale pour l'affiche. Techniques mixte (gouache, collage et mine de plomb). Dim : 120 x 80 cm. Défaits, déchirures. Signée et datée 63. 350 €



9. [Original]. **FLEURS**

Gouache originale et collage. Dim : 110 x 75 cm. Signée.

680 €



10. [Original]. **L'ATELIER**

Gouache originale sur carton fort. Dim : 37 x 52 cm. Signée et datée 52.

600 €



11. [Original]. **LES FLECHES**

Gouache originale. Dim : 99 x 73 cm. Signée

750 €



12. [Original]. **LES OISEAUX**

Gouache originale et collage. Dim : 75 x 93 cm.

850 €



13. [Original] MONTMARTRE. SACRE-COEUR

Maquette originale pour l'affiche. Techniques mixte (gouache et mine de plomb). Dim : 110 x 67 cm. Accident. Signée.

380 €



14. [Original]. **MOULIN DE LA GALETTE**

Gouache originale. Dim : 58 x 78 cm.

600 €



15. [Original]. **PERSONNAGES AUX MASQUES A GAZ**

Gouache. Dim : 65 x 100 cm.

800 €



16. [Original]. **PERSONNAGES DU MOYEN AGE**

Gouache originale. Signée. Dim : 65 x 97 cm. 400 €



17. [Original]. **PETITS ET GRANDS SIGNES.**

Maquette d'une couverture de livre, 6 dessins originaux et une double page manuscrite. Dim : 15 cm de h **300 €**



18. [Original]. **REPRESSION.**

Maquette pour affiche Mai 68. Gouache originale. Dim : 100 x 67 cm. **1000 €**



19. [Original] RUE DU CHEVALIER DE LA BARRE

Gouache originale (Au dos une sérigraphie de Mai 68). Dim : 100 x 67 cm. Signée avec nombreuse annotations pour le tirage litho

680 €



20. [Original]. **SIGNES ASTROLOGIQUES.**

Gouache et encre sur papier calque, collée sur carton. Dim : 75 x 87 cm. Signée.

500 €



21. [Original]. **VIBRATIONS**

Gouache Dim : 100 x 72 cm.

500 €



22. [Original]. **CARREAUX I**

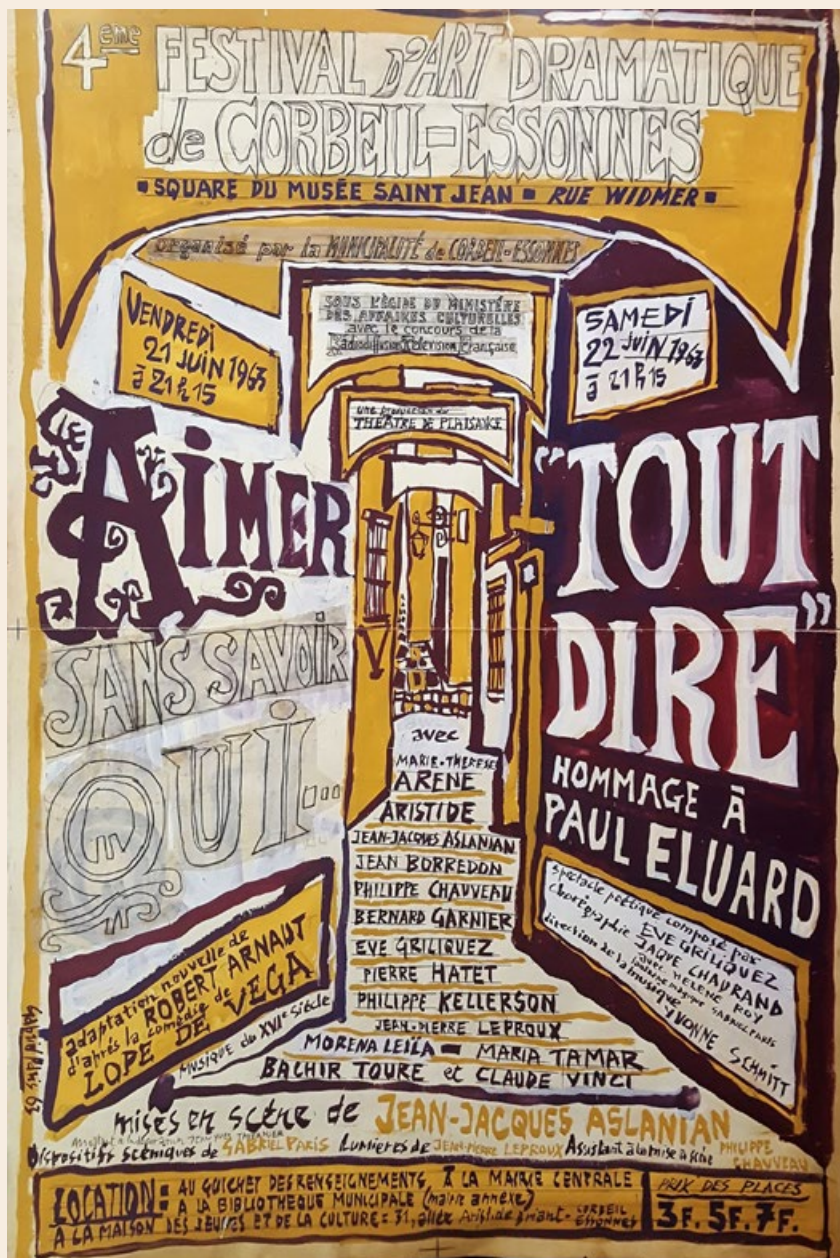
Gouache Dim : 58 x 144. Signée

550 €



23. [Original]. **CARREAUX II**

Gouache Dim : 100 x 74 cm. 500 €



24. [Original]. FESTIVAL D'ART DRAMATIQUE

Maquette originale pour l'affiche. Techniques mixte (gouache, collage et mine de plomb).
 Dim : 120 x 80 cm. Signée et datée 63.

400 €



25. [Original]. **MOULIN ROUGE**

Maquette originale. Collage sur papier fort : 57 x 46 cm

300 €



26. [Multiple]. **AFFICHE QUENEAU PARIS**

Impression en offset. Format 160 x 120 cm. 280 €



27. [Multiple]. ARC DE TRIOMPHE

Linoleum. Signée épreuve d'artiste. Dim : 38 x 56 cm.

180 €



28. [Multiple]. CHATS BLEUS

Sérigraphie. Signée et numérotée. Dim : 56 x 76 cm₂₃

220 €



29. [Multiple]. **Oeil Bleu**
Lithographie. 1967. Dim : 76 x 56 cm.

200 €



30. [Multiple]. **PLACE DU TERTRE**

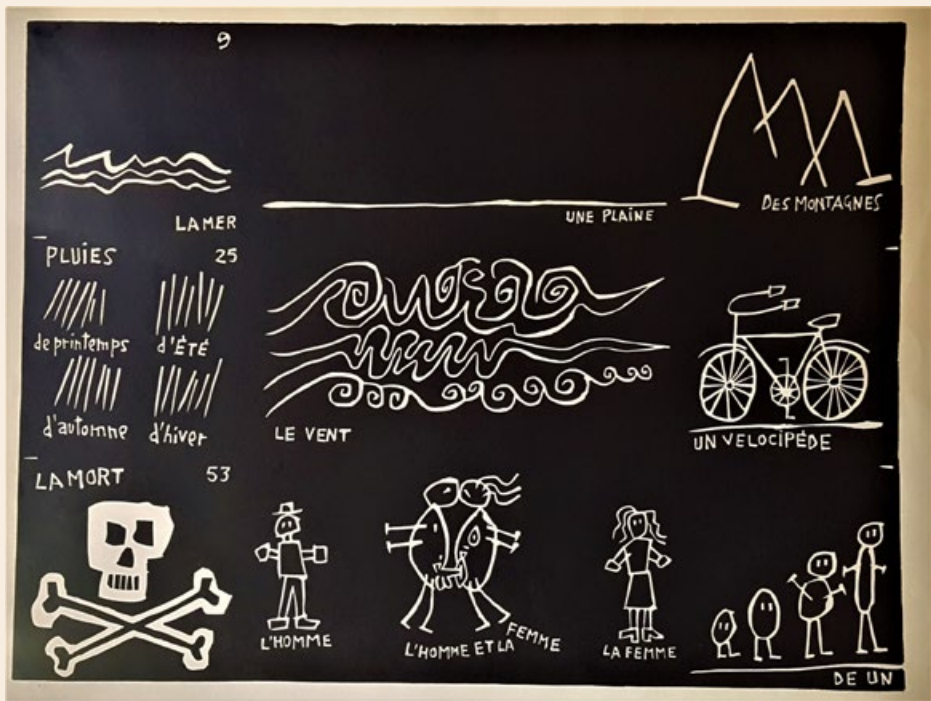
Litho en couleur. Dim : 51 x 71 cm. Signée et numérotée

220 €



31. [Multiple]. **SÉRIE MONTMARTRE**

*Lithographie en noir et blanc.
Lapin agile, Place du Tertre,
Moulin rouge. Dim : 51 x 69
cm. Vendue à l'unité. 150 €*



32. [Multiple]. **UNE PLAINE**

Linoleum en noir et blanc. Dim : 50 x 65 cm.

220 €



33. [Multiple]. **USINE**

Sérigraphie. Dim : 75 x 56 cm. Signée. 200 €



34. [Multiple]. **YOGGURT**

Sérigraphie. Dim : 58 x 18 cm. Epreuve d'artiste. Signée

200 €



35. [Multiples]. BORIS VIAN

*Sérigraphie. Signée. Dim : 102 x 68 cm.
Petits accidents.*

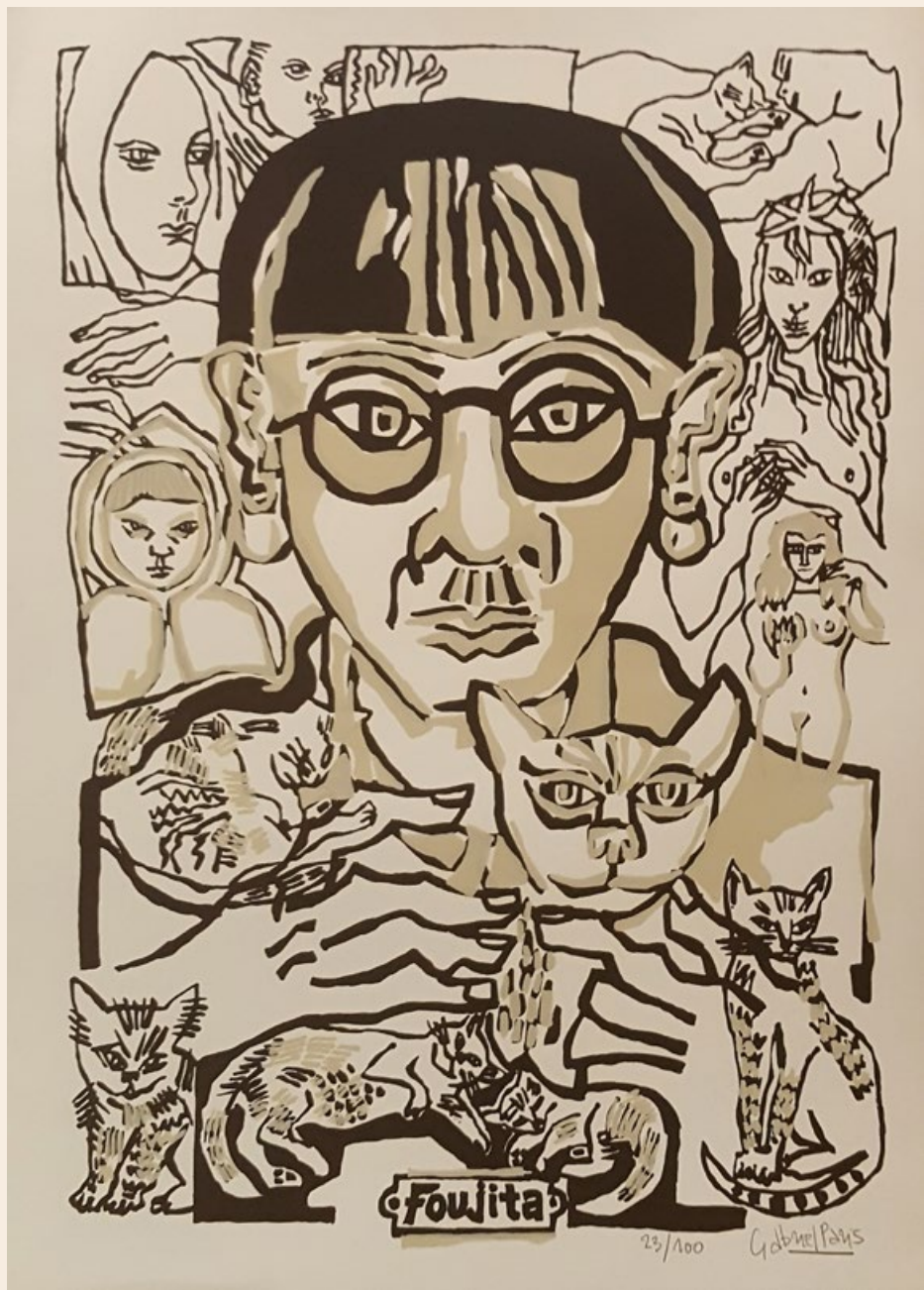
250 €



36. [Multiples]. BORIS VIAN

*Sérigraphie jaune. Signée dans la planche.
Dim : 47 x 58 cm*

250 €



37. [Multiples]. FOUJITA & SON CHAT

Sérigraphie couleurs sur papier Arches. Dim : 76 x 56 cm. Signée et justifiée. Tirée à 100 exemplaires.

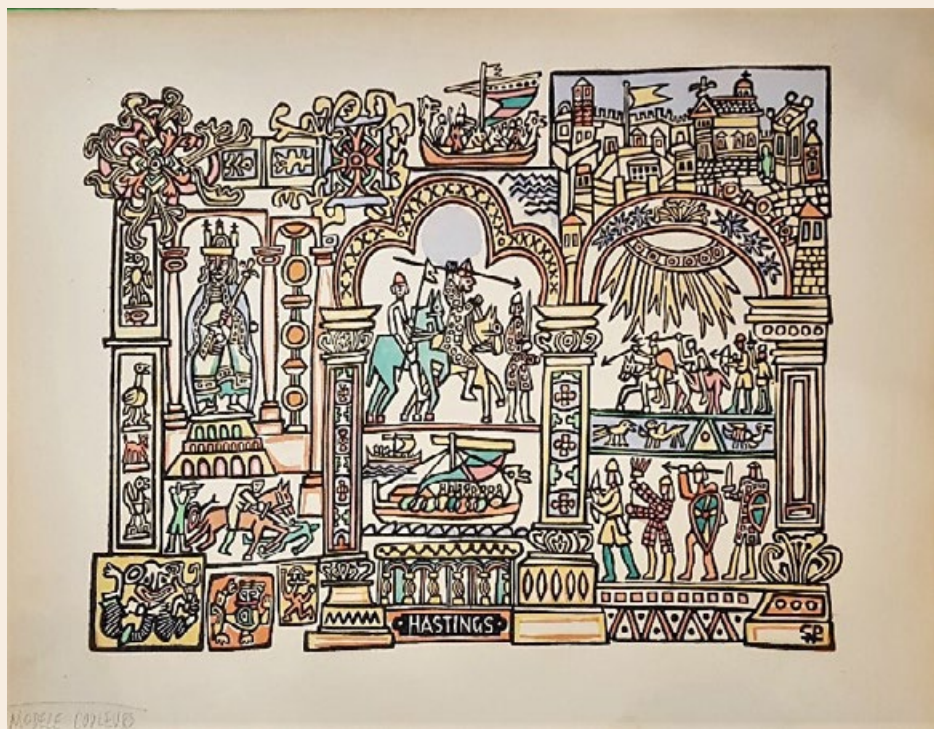
300 €



38. [Multiples]. **FOUJITA/MONTPARNASSE**

Sérigraphie couleurs. Dim : 76 x 56 cm. Signée et justifiée.

300 €



39. [Multiples]. **HASTINGS.**

Eau Forte aquarellée. Indication couleur pour tirage. Papier Arches. Dim : 50 x 66 cm.

150 €



40. [Multiples]. **HOMME A LA PORTE**

Lithographie. Imp, Gourdon Guillard. Dim : 76 x 55 cm.1967.

220 €



43. [Multiples]. **L'ATELIER**
Lithographie. Dim : 76 x 56 cm. 1967.

200 €



44. [Multiples]. **L'OISEAU GREC**

Sérigraphie. Dim : 70 x 50 cm. Signée.

150 €



45. [Multiples]. LA GUERRE DE TROIE AURA-T-ELLE-LIEU

Sérigraphie couleurs. Dim : 76 x 56 cm. Défauts.

100 €



46. [Multiples]. **LE SACRÉ COEUR**

Sérigraphie noir et blanc. Épreuve d'artiste. Signée. Dim : 51 x 69.

150 €



47. [Multiples]. **PETITS ET GRANDS SIGNES**

Gravure sur bois, rehaussée à la main. Collage. Dim : 65,5 x 50 cm.

200 €



48. [Multiples]. PUBLICITÉ COLLIER INSECTICIDE.

Sérigraphie. Dim : 65 x 50 cm.

180 €



49. [Multiples] PUBLICITÉ. COLLIER INSECTICIDE. TIQUES. COLLIER INSECTICIDE.

Sérigraphie Dim : 56 x 76 cm.

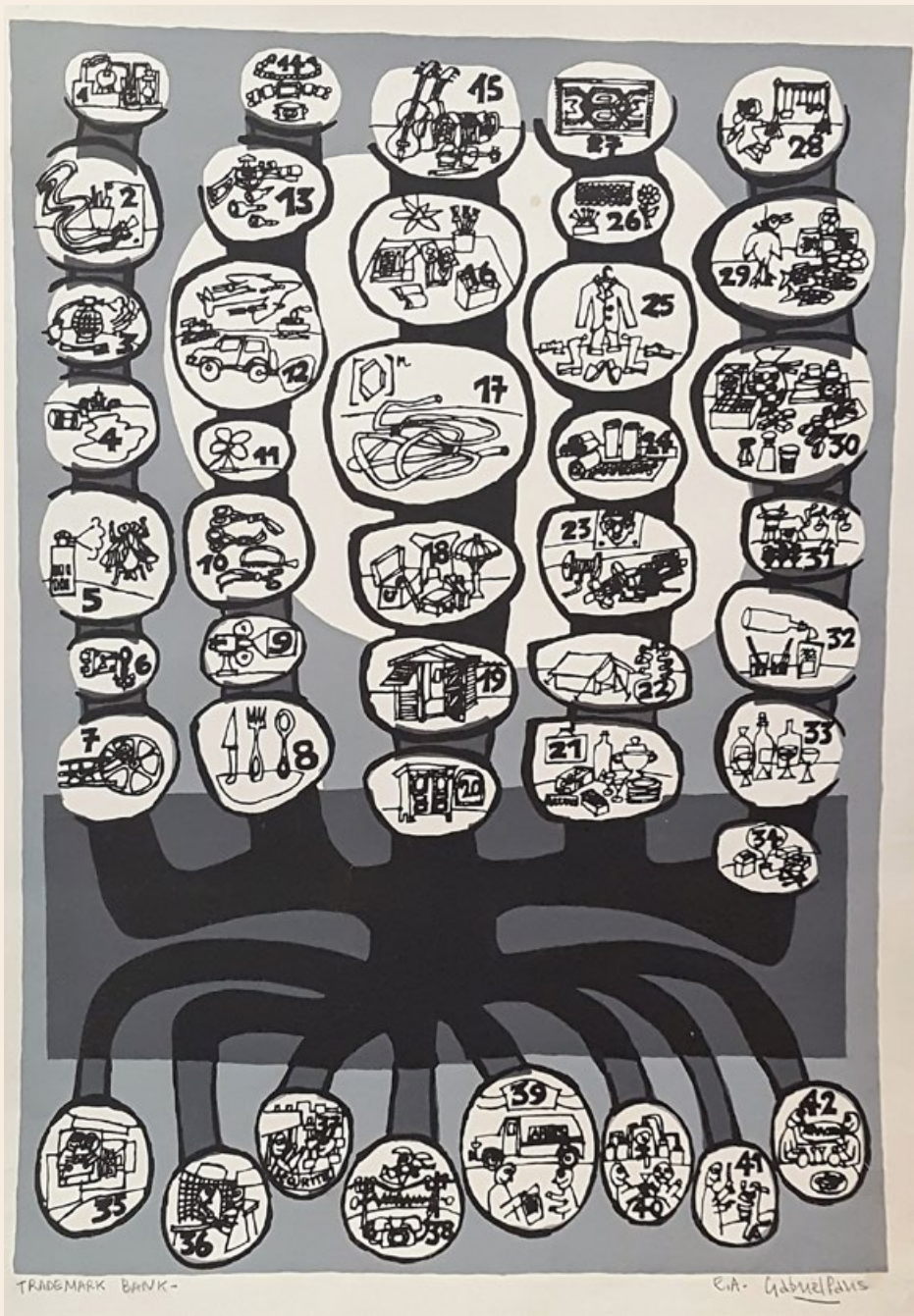
180 €



50. [Multiples]. **SAINT-MICHAEL I**
Sérigraphie. Dim : 65 x 46 cm. Signée. 250 €



51. [Multiples]. **SAINT-MICHAEL II**
Sérigraphie. Dim : 65 x 46 cm. Signée. 250 €



52. [Multiples]. **TRADEMARK BANK**

Séigraphie. Epreuve d'Artiste. Dim : 76 x 55 cm. Signée.

220 €