

Photographies

L I B R A I R I E
M I C H A E L
S E K S I K



1. ANONYME *La Banlieue, la nuit*. Tirage argentique. ca.1930. Dimensions : 23,7 x 18 cm. Titré au dos à la mine de plomb. 300 €



2. ANONYME Voiture et reflets. Tirage Argentique. ca.1930. Dimensions : 17 x 23 cm. 60 €



3. [Architecture] WILLIAM (Lawrence. S.) Tirage original en couleurs, contrecollé sur carton. ca. 1965. Dimensions : 51 x 40,5 cm. Tampon humide au dos : « Lawrence S. Williams, Inc. Photography, 9101 west chester pike, upper darby, PA.1902 ». 80 €



4. [Architecture] WILLIAM (Lawrence. S.) Tirage argentique, contrecollé sur carton. ca. 1965. Dimensions : 50,5 x 40,5 cm. Tampon humide au dos : « Lawrence S. Williams, Inc. Photography, 9101 west chester pike, upper darby, PA.1902 ».

80 €



5. [Aviation]. GESTERMAUN *Le Concorde*. Tirage original en couleurs. ca. 1975. Dimensions : 40,5 x 30,5 cm. Sur carton, signé sur le passe partout, au dos étiquette : « 1ère expo Concorde, Gestermaun photographe ». dans son cadre d'origine. 400 €



6. [Célébrités] AGENCE BERNAND *Romain Gary, Yvonne Printemps et François Perrier*. Tirage argentique. ca.1955. Dimensions : 24,4 x 18 cm. Au dos, tampon humide : « Agence de Presse Bernard...106 rue de richelieu...Paris 2^e ». 300 €



7. [Cinéma] *FLIC STORY*. Tirage original en couleur. 1975. Dimensions : 12,7 x 17,8 cm. 40 €



8. [Cinéma] Anonyme. *Tropic* Tirage argentique. 1971. dimensions : 28,3 x 35,5 cm. au dos inscrit à la mine de plomb : « Tropic 12-12-71 ».

90 €



9. [Cinéma] RODRIGUE (Victor) *FLIC STORY*. Jean-Louis Trintignant. Tirage original. 1975. Dimensions : 24 x 17,6 cm. 60 €



10. [Cinéma] RODRIGUE (Victor) *FLIC STORY*. Jean-Louis Trintignant. Tirage original. 1975. Dimensions : 12,7 x 18 cm. Au dos tampon humide : « Photo Rodrigue ».

45 €



11. [Cinéma] WALLING (William Jr) Edna May Oliver dans « Alice in Wonderland » jouant le personnage de la Reine rouge. Tirage argentique. 1933. Dimensions : 25,7 x 20,4 cm. Au dos tampon humide : « Paramount Photo by Will Walling Jr ». 180 €



12. [Cinéma/Truffaut]. DEPARDON (Raymond). *Les Deux Anglaises et le continent*. Tirage argentique. 1971. Dimensions : 29 x 19,4 cm. Tournage du film « Les deux anglaises et le continent » de François Truffaut. Tampon humide au dos : « Photographie par Raymond DEPARDON-GAMMA, 4 rue Auguste Vacquerie – Paris 16^e - 727.12.55 ». 800 €



13. [Cinema/Truffaut]. RAEMY (Léonard de) *La Sirène du Mississippi*. François Truffaut et Catherine Deneuve. Tirage argentique. 1969. Dimensions : 13 x 18,3 cm. Au dos tampon humide. 120 €



14. [Cinema/Truffaut]. RAEMY (Léonard de) *La Sirène du Mississippi*. François Truffaut, Jean-Paul Belmondo et une partie de l'équipe. Tirage argentique. 1969. Dimensions : 13 x 18,3 cm. Au dos tampon humide. 120 €



15. [Cinema/Truffaut].
RAEMY (Léonard de)
La Sirène du Mississipi.
La cérémonie. François
Truffaut, Jean-Paul
Belmondo et Catherine
Deneuve. Ensemble de trois
tirages argentiques. 1969.
Dimensions : une photo de
11,4 x 17,9 cm et deux de
13 x 18 cm. Au dos tampon
humide pour deux exem-
plaires. 150 €



16. [Cinema/Truffaut], RAEMY (Léonard de) *La Sirène du Mississippi. Les anneaux*. Jean-Paul Belmondo et Catherine Deneuve. Ensemble de 7 tirages argentiques. 1969. Dimensions : 13 x 18 cm en moyenne. Au dos tampon humide pour chaque photographie. 250 €





17. [Cinema/Truffaut]. ZUCCA (Pierre) *Domicile Conjugal*. Jean Pierre Léaud et Claude Jade. Tirage original en couleurs. 1970. Dimensions : 23,5 x 30 cm. 150 €



18. [Cinema/Truffaut]. ZUCCA (Pierre) *Domicile Conjugal*. Jean Pierre Léaud et Hiroko Berghauer. Tirage original en couleurs. 1970. Dimensions : 23,5 x 30 cm. 150 €



19. [Cinema/Truffaut]. ZUCCA (Pierre) *Domicile Conjugal*. Jean Pierre Léaud, Claude Jade et Hiroko Berghauer. Tirage original en couleurs. 1970. Dimensions : 23,5 x 30 cm. 200 €



20. [Cinema/Truffaut]. ZUCCA (Pierre)
Domicile Conjugal. Jean Pierre Léaud,
Claude Jade. Ensemble de deux tirages
originaux. 1970. Dimensions : 13 x 18,7
cm pour chaque photographie. Tampon
humide au dos. 150 €





21. [Cinema/Truffaut]. ZUCCA (Pierre) *La Nuit Américaine*. Jacqueline Bisset et François Truffaut. Tirage original. 1972. Dimensions : 20 x 25 cm. Au dos tampon humide.

130 €



22. [Cinéma/Truffaut]. ZUCCA (Pierre) *La Nuit Américaine*. Jean Pierre Léaud et Jacqueline Bisset. Tirage original. 1972. Dimensions : 20 x 25 cm. Au dos tampon humide. 130 €



23. [Cinema/Truffaut]. ZUCCA (Pierre) *La Nuit Américaine*. Jean Pierre Léaud et Jean-Pierre Aumont. Séquence. Tirage original. 1972. Dimensions : 19 x 24,5 cm. Au dos tampon humide. 130 €



24. [Cinema/Truffaut]. ZUCCA (Pierre) *La Nuit Américaine*. Jean Pierre Léaud.
Tirage original. 1972. Dimensions : 20 x 25 cm. Au dos tampon humide. 130 €



25. [Cinema/Truffaut]. ZUCCA (Pierre) *La Nuit Américaine*. Jean Pierre Léaud. Séquence. Tirage original. 1972. Dimensions : 19 x 24,8 cm. Au dos tampon humide. 130 €



26. [Cinema/Truffaut], ZUCCA (Pierre) *La Nuit Américaine*. *La gifle*. Jean Pierre Léaud et Jean-Pierre Aumont. Tirage original. 1972. Dimensions : 19 x 24,5 cm. Au dos tampon humide. 130 €



27. GLAESER (Henri) *Assiette de lait*. Tirage original en couleurs. Dimensions : 36 x 24,2 cm. Au dos à la mine de plomb : « H. G ».

90 €



28. [Japon]. ANONYME. *Manifestation* Tirage original sur papier baryté, contre-collé sur carton. ca.1970. Dimensions : 38,5 x 28,7 cm. 80 €



29. [Japon]. ANONYME. *Palissade* Tirage original sur papier baryté, contrecollé sur carton. ca.1970. Dimensions : 42,5 x 34,7 cm.

50 €



30. [Japon]. ANONYME. *Structure*. Tirage original sur papier baryté, contrecollé sur carton. ca.1970. Dimensions : 42,5 x 34 cm. 50 €



31. [Japon]. ANONYME. *Toit*. Tirage original sur papier baryté, contrecollé sur carton. ca.1970. Dimensions : 42,5 x 34,5 cm. 50 €



32. [Japon]. ANONYME. *Toits et palissades*. Tirage original sur papier baryté, contre-collé sur carton. ca.1970. Dimensions : 34,5 x 42,8 cm. 50 €



33. [Magasin]. ANONYME. *Boucherie*. Tirage argentique. ca.1950. Dimensions : 12 x 16,8 cm. Au dos, manuscrit : « Boucherie, 24 rue Arquaise, Fécamp ». 50 €



34. [Mannequins]. SINGIER (F.) *La République*. Tirage argentique. ca.1950.
Dimensions : 22 x 16,6 cm. Sous chemise, serpente. 50 €



35. [Marionnettes] **SESAME STREET**
Ensemble de 4 photographies originales en noir et blanc. ca.1975. Dimensions : 20,3 x 25,4 cm chacune. On joint une planche de sticker complète des personnages de l'émission. 90 €
Ces documents proviennent de chez Sonia Manzano co-créatrice de l'émission qui débuta en 1969 à la télévision américaine.



36. [Montagne] TAIRRAZ (Joseph) *Ascension au Mont-Blanc. Entrée du glacier.* Tirage argentique. ca.1880. Dimensions : 21,9 x 27,8 cm. Taches, un coin cassé. 300 €



37. [Paris] ANONYME. *Vus de chaque
extrémité de Paris des bords de seine.*
Tirage argentique sur papier fort à grains.
ca.1930. Dimensions : 22,2 x 16 cm pour
chaque photo. 120 €





38. [Paris]. GLAESER (Henri) *Beaubourg, mai 1977* Tirage original. Dimensions : 17,8 x 24 cm. Photographie signée et datée à la mine de plomb. 50 €



39. [Paris]. GLAESER (Henri) *Rive gauche*. Tirage original. Dimensions : 18 x 24 cm.
Au dos tampon humide : « Photo Henri Glaeser ».

50 €



40. [Portrait] WASSERMAN (Dmitry) Tirage original. 1931. Dimensions hors carton : 30 x 23 cm, avec carton : 38 x 28 cm. Photographie signée et dédiée par le sujet.

100 €



41. [Publicité] KODAK Lithographie en couleurs, collée sur panneau de bois. ca.1937. Dimensions : 50 x 40 cm. Défauts. Très belle image sûrement réalisée pour l'exposition des Arts et Techniques de 1937 à Paris. 80 €

Clarks
Serenity



the shoes that give
blessed relief to
tired aching feet

Hidden width

Two-way cradle arch support

Cushioned insole

The secret is in the Hidden Width





43. [Publicité]. GLAESER (Henri) *La main à la montre « Van Cleef and Arpels »*. Tirage argentique. ca.1960. Dimensions : 30 x 23,8 cm. Au dos tampon humide : « Photo Henri Glaeser ».

80 €



44. [Rock] LAMPARD (Bob) *Les Rolling Stones à l'Olympia en 1964*. Tirage argentique postérieur de 1980 réalisé par le photographe. Dimensions : 30,4 x 40,5 cm. Signé et légendé au dos. 350 €



45. [Rock]. RANCUREL (Jean-Louis) *Bob Dylan à l'Hôtel Georges V en 1966*
Tirage argentique postérieur de 1980 réalisé par le photographe. Dimensions : 24 x
20 cm. Signé et légendé au dos. 150 €



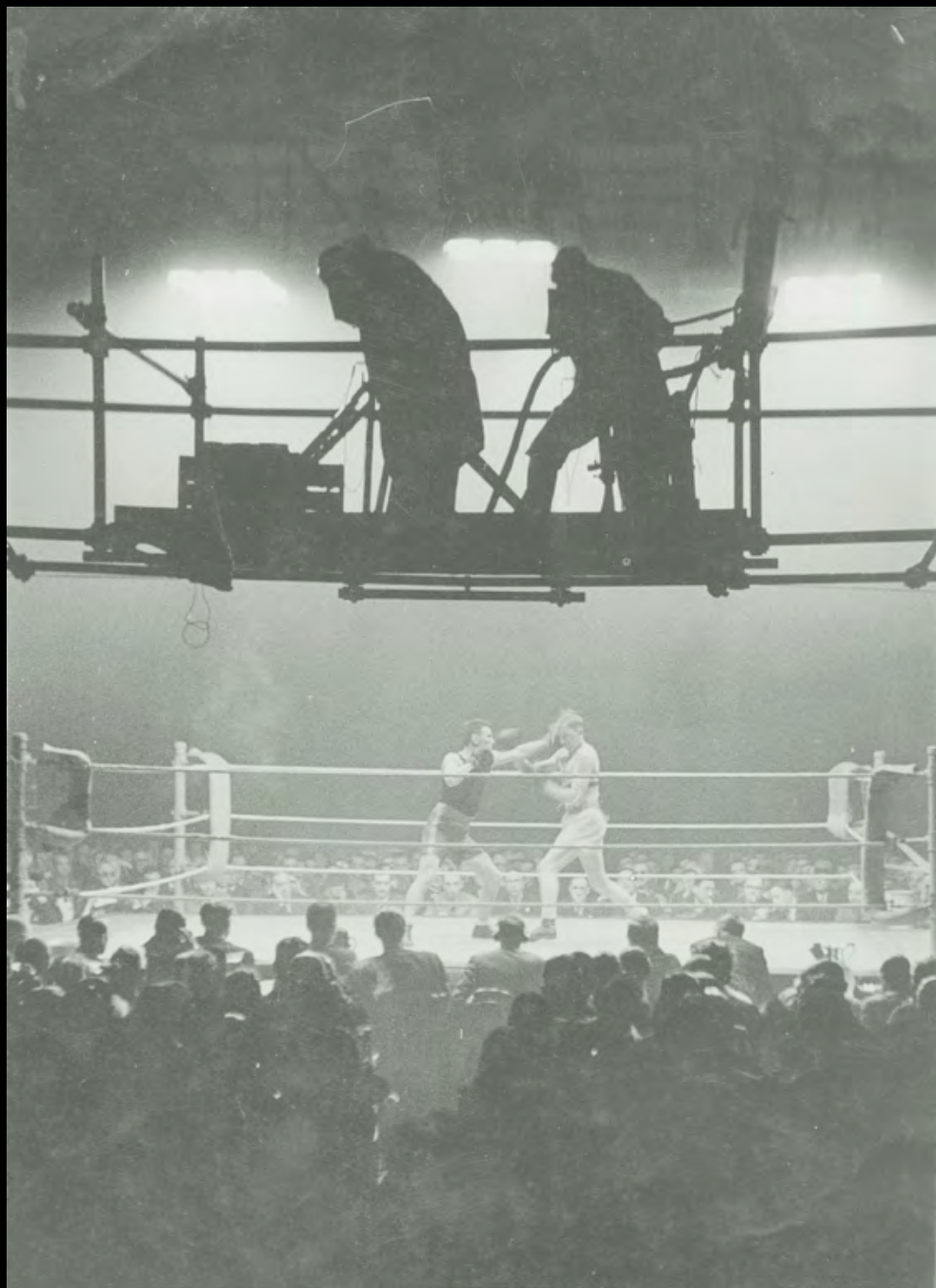
46. [Rock]. RANCUREL (Jean-Louis) *Bob Dylan à l'Hôtel Georges V en 1966.*
Tirage argentique postérieur de 1980 réalisé par le photographe. Dimensions : 24,5 x
18 cm. Signé et légendé au dos. 150 €



47. [Rock]. RANCUREL (Jean-Louis) *Bob Dylan à l'Hôtel Georges V en 1966*. Tirage argentique postérieur de 1980 réalisé par le photographe. Dimensions : 24,5 x 18 cm. Signé et légendé au dos. 150 €



48. [Sciences]. ANONYME. *Les Géomètres*. Tirage original sur carton. ca.1880. Dimensions hors carton : 14,2 x 10,5 cm avec carton : 22,8 x 17,6 cm. Au dos manuscrit à la mine de plomb : « Construction d'un tunnel vers Toulouse ». 130 €



49. [Télévision/Boxe]. AGENCE KEYSTONE. Tirage argentique. Dimensions : 15,2 x 20,4 cm. Premier match de boxe télévisé. 5 février 1937. Tampon humide au dos : « Supplied by Keyston view company ». 200 €



50. [Travestissement]. Anonyme *Femme au chapeau et à la cigarette*. Tirage original, contre collé sur carton. ca.1890. Dimensions : 8,9 x 6,6 cm. 65 €